



Reunião

Provas de Aferição 8.º ano
Pais e Encarregados de Educação
19 e 20 de maio 2022 – EBS e ESV



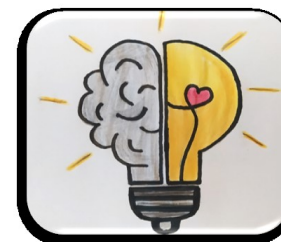
Da lousa



ao digital:



unidos/as



inovando aprendizagens

Ordem de trabalhos

1. Provas de Aferição do 8.º ano – informações



Provas de Aferição – 8.º ano

PRÁTICAS

- Educação Física (84)

ESCRITAS

- Português (85)
- História e Geografia (87)



Calendarização – Prova prática – 8.º ano

	8.º A / 8.º A-S	8.º B / 8.º B-S	8.º C / 8.º C-S	8.º D / 8.º D-S
Parte A	24 de maio 3.ª feira 9h30	24 de maio 3.ª feira 15h	25 de maio 4.ª feira 9h30	25 de maio 4.ª feira 15h
Parte B	26 de maio 5.ª feira 15h	26 de maio 5.ª feira 9h30	27 de maio 6.ª feira 15h	27 de maio 6.ª feira 9h30

Provas de Aferição – Prática – 8.º ano

EDUCAÇÃO FÍSICA (28)

- Duração 150 min. (75 min. cada parte, a realizar em dias distintos)
- Espaço interior
- Aplicador – professor que leciona a disciplina à turma
- Classificadores – professores GR260 e/ou GR620



Material a utilizar – 8.º ano

EDUCAÇÃO FÍSICA (28)

- Calções e t-shirt ou fato de treino
- Sapatilhas
- Sapatilhas específicas para as tarefas de ginástica

NÃO PERMITIDO
Uso de adereços
fios | anéis | pulseiras | relógio



Calendarização – Provas escritas – 8.º ano

3 junho

Português

9h30

8 junho

**História e
Geografia**

9h30



Provas de Aferição – Escritas

As provas são constituídas por **um único caderno**

DURAÇÃO

- 90 min

COMPREENSÃO DO ORAL [PORTUGUÊS (85)]

- Salas equipadas com sistema de reprodução de ficheiro áudio [início da prova]



Material a utilizar – Escritas – 8.º ano

PORTUGUÊS (85)

- Caneta ou esferográfica de tinta azul ou preta

NÃO PERMITIDO
corretor e dicionário

HISTÓRIA E GEOGRAFIA (87)

- Caneta ou esferográfica de tinta azul ou preta



Comparência dos alunos

Informação Importante

**30
min**

Os alunos devem comparecer junto à sala ou local da prova **30 min antes** da hora marcada para o seu início

**20
min**

A chamada é efetuada **20 min antes** da hora marcada para o início da prova

Após a hora de início do tempo regulamentar da prova, não é permitida a entrada dos alunos.



Comparência dos alunos - 8.º ano

PRÁTICAS

9h00

- Educação Física (84)

14h30

ESCRITA

9h00

- Português (85)
- História e Geografia (87)



Identificação dos alunos

OBRIGATÓRIO

Cartão de Cidadão

Documento emitido pelo Agrupamento com número interno

Aluno indocumentado **pode realizar a prova**



Comunicar ao
Secretariado de Exames



**Auto de identificação
do aluno**

Nas provas de aferição práticas os alunos serão ainda identificados com os números constantes das pautas de chamada



Aplicação

Os alunos não podem levar para a sala

- suportes escritos (livros, cadernos ou folhas)
- telemóveis / *smartwatch*
- equipamentos multimédia

- mochilas
- carteiras
- estojos

devem ser colocados junto à secretária dos professores vigilantes.

telemóveis desligados

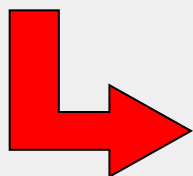
Trazer **só o material necessário** para a realização das provas.



Identificação dos alunos

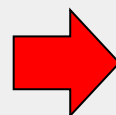
APÓS A CHAMADA E JÁ NOS RESPETIVOS LUGARES

Os alunos assinam o Modelo 29/JNE



A declarar que **não têm na sua posse** telemóvel nem qualquer outro material/equipamento não autorizado.

Telemóvel ou meio de comunicação móvel detetado na posse do aluno,
ligado ou desligado



**Anulação da prova
pela Diretora**



Aplicação

No decurso da prova

só é permitida a entrada de:

- Professores vigilantes
- Elementos do órgão de direção
- Membros do secretariado de exames
- Professor coadjuvante
- Inspeção Geral de Educação e Ciência (IGEC).

Nota

Inspeção Geral de Educação e Ciência



**Acesso livre e
direto às salas**



Advertências aos alunos

Os profs. vigilantes informarão os alunos

- Só podem escrever o seu nome no cabeçalho
- Só podem usar caneta ou esferográfica azul ou preta
- Só podem utilizar o lápis nos itens indicados na prova
- Não podem usar fita nem tinta corretora. Devem riscar.
- Não podem abandonar a sala antes do tempo regulamentar.



Informações

Portal do agrupamento:

<https://aevalongo.dyndns.org>

AGRUPAMENTO DE ESCOLAS DE VALONGO

Escola Secundária de Valongo / Escola Básica de Sobrado / Escola Básica de Paço / Escola Básica de Fijós / Escola Básica nº1 de Campelo / Escola Básica da Balsa

SELO DE CONFORMIDADE EQAVET

Foi atribuído a esta escola o selo de Segurança Digital Bronze válido até 05/2022

ESCOLA AMIGA DA CRIANÇA

Erasmus+

Seio ESCOLA Medianeira

Últimas Notícias

Escola Básica de Sobrado - átrio principal

Escola Secundária de Valongo - pavilhões F e C (1º andar)



Dados globais - 8.º ano - EBSobrado

Turma	N.º alunos	Partes	Horário	Dias	Prova	Prof. Aplicador	Profs. Classificadores
8.ºA-S	19	A	9h30	24.mai	Educação Física	Alexandra Lopes	Sara Gomes
		B	15h	26.mai			Rui Castro
8.ºB-S	16	A	15h	24.mai	Educação Física	Alexandra Lopes	Sara Gomes
		B	9h30	26.mai			Rui Castro
8.ºC-S	19	A	9h30	25.mai	Educação Física	Alexandra Lopes	Sara Gomes
		B	15h	27.mai			Rui Castro
8.ºD-S	14	A	15h	25.mai	Educação Física	Rui Castro	Sara Gomes
		B	9h30	27.mai			Alexandra Lopes

Dados globais - 8.º ano - ESValongo

Turma	N.º alunos	Partes	Horário	Dias	Prova	Prof. Aplicador	Profs. Classificadores
8.ºA	22	A	9h30	24.mai	Educação Física	João Cruz	José Mesquita
		B	15h	26.mai			Filipa Azevedo
8.ºB	21	A	15h	24.mai	Educação Física	João Cruz	José Mesquita
		B	9h30	26.mai			Filipa Azevedo
8.ºC	21	A	9h30	25.mai	Educação Física	José Mesquita	João Cruz
		B	15h	27.mai			Filipa Azevedo
8.ºD	21	A	15h	25.mai	Educação Física	Filipa Azevedo	João Cruz
		B	9h30	27.mai			José Mesquita



Da lousa



ao digital:



unidos/as



inovando aprendizagens

**OBRIGADO
PELA ATENÇÃO**