



Reunião

Provas ModA - 4.º ano
Encarregados de Educação
13 de maio 2025

Ordem de trabalhos

1. Provas ModA dos 4.º ano – informações

Secretariado de Exames

Funciona na

ESValongo

Coordenadora – Susana Silva

Subcoordenadora – Cristina Fonseca

Equipa

Carla Vicente

Célia Malheiro

Filomena Ferreira

Humberto Costa

Irene Nogueira

Isabel Pimenta

João Cruz

José Monteiro

Lígia Rodrigues

Lurdes Moura

Fátima Loureiro

M.^a José Silva

Provas ModA – 4.º e 6.º anos

4.º ANO

- Português (41)
- Inglês (45)
- Matemática (42)

Duração das Provas ModA

4.º ANO

Prova ModA	Componente Escrita			Componente de Produção e Interação do Oral	Duração total da Prova
	1.ª parte	Intervalo	2.ª parte		
Português (41)	60 min.	15 min.	45 min.	-----	
Inglês (45)	60 min.	15 min.	40 min.	5 min.	105 min.
Matemática (42)	60 min.	15 min.	45 min.	-----	

Provas com compreensão do oral – 4.º ano

PORTUGUÊS (41)

INGLÊS (45)

- No início da prova vai existir um áudio para que o aluno possa **testar os auscultadores** e verificar se está a ouvir em condições.
- Na compreensão do oral das provas o **aluno poderá ouvir cada texto duas vezes**, mas não poderá fazer pausas durante as audições.
Deverá ler os itens antes de ouvir os textos.

Material a utilizar – 4.º ano

MATERIAL

- Computador + carregador + Hotspot
- Auscultadores com fio e sem *Bluetooth* - **Português (41) e Inglês (45)**
- Rato (opcional, mas aconselhável)
- Caneta ou esferográfica de tinta azul ou preta

Calendarização – 4.º ano

21.maio

**Português
(41)**

9h30

26.maio

**Inglês
(45)**

9h30

05.junho

**Matemática
(42)**

9h30

Comparência dos alunos

Informação Importante

30 min

Os alunos devem comparecer junto à sala **30 minutos antes** da hora marcada para o seu início.

20 min

A chamada é efetuada **20 minutos antes** da hora marcada para o início da prova.

Após a hora de início do tempo regulamentar da prova, não é permitida a entrada dos alunos na sala.

Identificação dos alunos

4.º ANO

- Não têm que ser portadores de documento de identificação

Aplicação

Os alunos não podem levar para a sala

- suportes escritos (livros, cadernos ou folhas)
- telemóveis / *smartwatch* / *bips*

- mochilas
- carteiras
- estojos

devem ser colocados junto à secretária dos
professores vigilantes

telemóveis desligados

Trazer **só o material necessário** para a realização das provas.

Informações a fornecer aos alunos

Os professores vigilantes informarão os alunos

- Para realizar a prova terão de ter acesso à sua **credencial individual** e à **senha de acesso à prova**.
- A **credencial individual** de cada aluno é composta pelo **nome de utilizador** e por uma **palavra-passe**.
- Têm de clicar no botão “Terminar” para que a prova seja guardada e finalizada.
- **Não podem escrever o nome** em nenhum local da prova.

Informações a fornecer aos alunos

Os professores vigilantes informarão os alunos

- Durante a realização da prova **não podem sair da janela** onde estão a realizar a mesma.
- **Não podem abandonar a sala** antes de terminado o tempo regulamentar da prova.
- Após o intervalo, não vão poder voltar à 1.^a parte da prova.
- As folhas de rascunho (carimbadas, datada e rubricada) são distribuídas a quem as solicitar e serão recolhidas no final da prova. **Não podem ser distribuídas antes do início da prova.**

Calendarização – componente oral – 4.º ano

Componente Oral – Inglês (45)

27.maio

09h15
C4A + CAB

11h45
B1/2/4

28.maio

09h15
F4

11h15
P3/4

Calendarização – componente oral – 4.º ano

INGLÊS (45)

Dia	Horário	Escola	Turma	Prof. ^a aplicadora	Prof. Classificadoras
27.maio	9h15	EBC	C4A	Marta Ferreira	Lurdes Moura
			C4B		
	11h45	EBB	B1/2/4		
28.maio	9h15	EBF	F4		Fátima Oliveira
	11h15	EBP	P3/4		

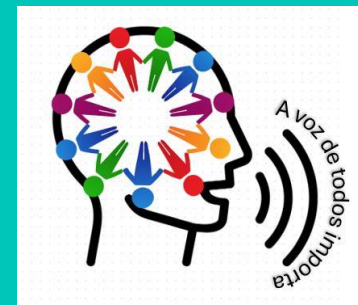
Provas ModA – componente oral – 4.º ano

INGLÊS – COMPONENTE ORAL (45)

- A componente de produção e interação oral é **realizada individualmente** e terá a duração **não superior a 5 minutos**.
- Os alunos cumprirão o horário habitual e serão chamados para realizar a prova.
- Espaço organizado de acordo com o ***Manual de aplicação***
- Prova terá por base os guiões e materiais de suporte disponibilizados pelo IAVE
- Interlocutor/a – professor/a de Inglês da turma
- Classificadores – profs. dos GR220 ou do GR330

Notas finais

- Alunos dos 1.º, 2.º e 3.º anos só tem atividades letivas a partir das 13h45
- Alunos do 5.º ano só têm as atividades letivas do período da tarde
- Alunos dos 7.º, 8.º e 9.º anos cumprem o horário habitual, com algumas exceções
- **Os alunos do 4.º ano cumprem o horário habitual**
- Os alunos do 6.º ano deverão comparecer na escola a partir das 8h45 e cumprem o horário habitual
- Será assegurada a CAF (prolongamento) para os alunos que a frequentam
- Serão enviadas informações aos Encarregados de Educação



**OBRIGADO
PELA ATENÇÃO**