

Reunião

Provas de Aferição 8.º ano

Pais e Encarregados de Educação

9 de maio 2023 – EBS e ESV

Ordem de trabalhos

1. Provas de Aferição do 8.º ano – informações

Calendarização - *provas escritas* – 8.º ano

Tecnologias da Informação e Comunicação

16 maio

18 maio

ESValongo

EBSobrado

15h00

15h00

Provas de Aferição – escritas – 8.º ano

As provas são realizadas em **formato digital**

DURAÇÃO

- 90 min.

Calendarização - *provas escritas* – 8.º ano

Componente de Observação e Comunicação Científicas

24 maio

Ciências Naturais e Físico-Química

10h00

Provas de Aferição – escritas – 8.º ano

As provas são realizadas em **formato digital**

DURAÇÃO

- 20 min. – componente de Observação e Comunicação Científicas (OCC)
- 70 min. – segunda componente da prova

COMPONENTE DE OCC

- Alunos têm de ter auscultadores

Calendarização - *provas escritas* – 8.º ano

5 junho

**Ciências Naturais e
Físico-Química**

9h30

7 junho

Matemática

9h30

Provas de Aferição – escritas – 8.º ano

As provas são realizadas em **formato digital**

DURAÇÃO

- 90 min. – Matemática
- 70 min. – segunda componente da prova de CN e FQ

Material a utilizar – *provas escritas* – 8.º ano

TECNOLOGIAS DE INFORMAÇÃO E COMUNICAÇÃO (89)

CIÊNCIAS NATURAIS E FÍSICO QUÍMICA (88)

MATEMÁTICA (86)

- Computador (+ carregador) e Hotspot
- Rato (opcional)
- Auscultadores – *componente OCC (88)*
- Calculadora (*não alfanumérica e não programável*) – *Mat. (86) e CN e FQ (88)*
- Caneta ou esferográfica de tinta azul ou preta

Comparência dos alunos

Informação Importante

**30
min**

Os alunos devem comparecer junto à sala ou local da prova **30 min antes** da hora marcada para o seu início

**20
min**

A chamada é efetuada **20 min antes** da hora marcada para o início da prova

Após a hora de início do tempo regulamentar da prova, não é permitida a entrada dos alunos.

Identificação dos alunos

OBRIGATÓRIO

Cartão de Cidadão

Documento emitido pelo Agrupamento com número interno

Aluno indocumentado **pode realizar a prova**



Comunicar ao Secretariado
de Exames



**Auto de identificação do
aluno**

Nas provas de aferição práticas os alunos serão ainda identificados com os números constantes das pautas de chamada

Aplicação

Os alunos não podem levar para a sala

- suportes escritos (livros, cadernos ou folhas)
- telemóveis / *smartwatch* / *bips*

- mochilas
- carteiras
- estojos

devem ser colocados junto à secretária dos professores vigilantes.

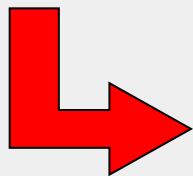
telemóveis desligados

Trazer **só o material necessário** para a realização das provas.

Aplicação

APÓS A CHAMADA E JÁ NOS RESPECTIVOS LUGARES

Os alunos assinam o Modelo 29/JNE



A declarar que **não têm na sua posse** telemóvel nem qualquer outro material/equipamento não autorizado.

Telemóvel ou meio de comunicação móvel detetado na posse do aluno,
ligado ou desligado



**Anulação da prova
pela Diretora**

Aplicação

No decurso da prova

só é permitida a entrada de:

- Professores vigilantes
- Elementos do órgão de direção
- Membros do secretariado de exames
 - Técnico de informática
 - Professor coadjuvante
- Inspeção Geral de Educação e Ciência (IGEC)

Nota

Inspeção Geral de Educação e Ciência



**Acesso livre e
direto às salas**

Informações a fornecer aos alunos

Os professores vigilantes informarão os alunos

- Para realizar a prova terão de ter acesso à sua **credencial individual** e à **palavra-passe de abertura da prova**;
- A credencial individual de cada aluno é composta pelo **nome de utilizador** e por uma **palavra-passe**;
- A credencial individual é utilizada pelo aluno em todas as provas escritas a realizar, sendo esta a que identifica o aluno;
- Têm de clicar no botão “Terminar” para que a prova seja guardada e finalizada;

Informações a fornecer aos alunos

Os professores vigilantes informarão os alunos

- Durante a realização da prova **não podem sair da janela** onde estão a realizar a mesma;
- **Não podem abandonar a sala** antes de terminado o tempo regulamentar da prova;
- **Não podem escrever o nome** em nenhum local da prova;
- As folhas de rascunho são distribuídas a quem as solicitar e não serão recolhidas para classificação.

Informações

Portal do agrupamento:

<https://aevalongo.dyndns.org>



Escola Básica de Sobrado - átrio principal

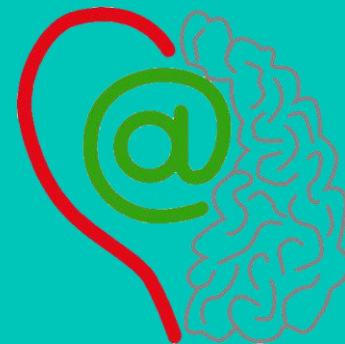
Escola Secundária de Valongo - pavilhões F e C (1º andar)

Notas finais

- Os alunos do 8.º ano deverão entregar, na biblioteca, o equipamento tecnológico (mochila com computador, carregador, hotspot e auscultadores):
 - ✓ **ES de Valongo – 15. maio**
 - ✓ **EB de Sobrado – 17.maio**
- A mochila deverá estar identificada com autocolante, por fora, com o nome e turma do/a aluno/a.
- Diretores/as de turma dos 8.º anos irão proceder ao levantamento das necessidades de equipamento informático.

Notas finais

- **Alunos do 8.º ano:**
 - ✓ **dia 16.maio (ESV) e 18.maio (EBS)** não terão atividades letivas a partir das **12h50**.
 - ✓ **dia 24 de maio** não terão os 2 primeiros tempos da manhã e deverão estar na sala onde realizarão a componente da OCC pelas 9h30. Retomarão as atividades letivas pelas 11h20.
- Nas restantes **provas escritas** não haverá atividades letivas no período da manhã.
- Serão enviadas informações aos Encarregados de Educação



Emocion@lmente

**OBRIGADO
PELA ATENÇÃO**