

Reunião

Provas Finais - 9.º ano

Pais e Encarregados de Educação

12 de junho 2023 – EBS e ESV

Ordem de trabalhos

1. Provas Finais

2. Informações

Calendarização

1.^a FASE

MATEMÁTICA: 16.JUNHO

PORTUGUÊS: 23.JUNHO

2.^a FASE

MATEMÁTICA: 19.JULHO

PORTUGUÊS: 21.JULHO

Material a utilizar

PORTUGUÊS (91)

- Caneta ou esferográfica de tinta azul ou preta

MATEMÁTICA (92)

- Caneta ou esferográfica de tinta azul ou preta
- Lápis (construções que envolvam a utilização de material de desenho)
- Borracha
- régua graduada
- Compasso
- Esquadro
- Transferidor
- Calculadora

NÃO PERMITIDO
corretor e dicionário

Material a utilizar - Calculadoras

Calculadoras

- Só pode levar para a sala de exame uma única calculadora
- Em caso de dúvida relativamente às suas características, deverá confirmar a possibilidade de utilização. A diretora emitirá declaração de autorização de utilização
- O uso de calculadora com características diferentes das previstas, origina **anulação da prova**

Comparência dos alunos

Informação Importante

**30
min**

Os alunos devem comparecer junto à sala ou local da prova **30 min antes** da hora marcada para o seu início

**25
min**

A chamada é efetuada **25 min antes** da hora marcada para o início da prova

Após a hora de início do tempo regulamentar da prova, não é permitida a entrada dos alunos.

Comparência dos alunos

16 junho

Matemática

9h30

23 junho

Português

9h30

Identificação dos alunos

OBRIGATÓRIO

Cartão de Cidadão

Documento emitido pelo Agrupamento com número interno

Aluno indocumentado **pode realizar a prova**



Comunicar ao
Secretariado de Exames



**Auto de identificação
do aluno**

Aplicação

Os alunos não podem levar para a sala

- suportes escritos (livros, cadernos ou folhas)
- telemóveis / *smartwatch* / *bips*
- equipamentos multimédia

- mochilas
- carteiras
- estojos

devem ser colocados junto à secretária dos professores vigilantes.

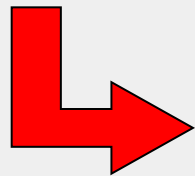
telemóveis desligados

Trazer **só o material necessário** para a realização das provas.

Identificação dos alunos

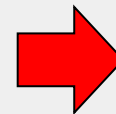
APÓS A CHAMADA E JÁ NOS RESPETIVOS LUGARES

Os alunos assinam o Modelo 29/JNE



A declarar que **não têm na sua posse** telemóvel nem qualquer outro material/equipamento não autorizado.

Telemóvel ou meio de comunicação móvel detetado na posse do aluno,
ligado ou desligado



**Anulação da prova
pela Diretora**

Advertências aos alunos

Os profs. vigilantes informarão os alunos

- As respostas são dadas na folha de prova
- Só podem escrever o seu nome no cabeçalho.
- Não podem escrever comentários despropositados e/ou descontextualizados, nem invocar matéria não lecionada ou outra particularidade da sua situação escolar.
- Só podem usar caneta ou esferográfica azul ou preta.
- Não podem usar fita nem tinta corretora. Devem riscar.
- Só podem utilizar o lápis nas questões assinaladas.

Advertências aos alunos

Os profs. vigilantes informarão os alunos

- As provas ou parte de provas realizadas a lápis, sem indicação, não são consideradas para classificação.
- Não podem ingerir alimentos, à exceção de água, durante a realização das provas.
- Não podem abandonar a sala antes do tempo regulamentar.
- Em caso de abandono não autorizado da sala, os profs. vigilantes comunicam o facto à diretora, que anula a prova e toma medidas para impedir a divulgação da prova. O aluno não volta a entrar na sala.

Informações

Portal do agrupamento:

<https://aevalongo.dyndns.org>



Escola Básica de Sobrado - átrio principal

Escola Secundária de Valongo - pavilhões F e B

Informações

- Afixação pautas de avaliação interna 2.º semestre: **13 de junho**
- Alunos Não aprovados:
 - Provas Finais e Provas de Equivalência à Frequência 1.ª fase
inscrição até 15 de junho
 - Provas Finais e Provas de Equivalência à Frequência 2.ª fase
inscrição 11 a 13 de julho
- Afixação resultados das provas finais 1.ª fase: **11 de julho**
- Matrículas 10.º ano - Portal das Matrícula - **15 a 20 de julho**
em caso de dúvidas – **18 de julho**
 - EB de Sobrado – 9h às 13h***
 - ES de Valongo – 14h às 18h***
- Devolução de manuais e computadores – data a divulgar

Oferta formativa 2023-2024

AGRUPAMENTO DE ESCOLAS DE VALONGO

OFERTA FORMATIVA

ENSINO SECUNDÁRIO

CURSOS CIENTÍFICO-HUMANÍSTICOS

- . ARTES VISUAIS
- . CIÊNCIAS E TECNOLOGIAS
- . CIÊNCIAS SOCIOECONÓMICAS
- . LÍNGUAS E HUMANIDADES

CURSOS PROFISSIONAIS - NÍVEL 4

- . COZINHA/PASTELARIA
- . ELETRÓNICA
- . DESPORTO
- . INFORMÁTICA
- . OPERAÇÕES TURÍSTICAS
- . RESTAURANTE BAR

ENSINO DE ADULTOS

- . FORMAÇÕES MODULARES
- . CURSOS EFA
- . ENSINO RECORRENTE
- . CENTRO QUALIFICA
- . PLA/PFOL

CEF

- . PASTELEIRO/PADEIRO

ENSINO BÁSICO

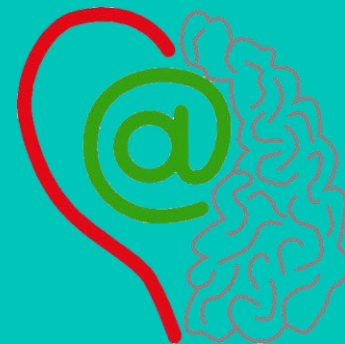
- . 1º, 2º E 3º CICLO

EDUCAÇÃO PRÉ-ESCOLAR



Centro Tecnológico Especializado INDUSTRIAL





Emocion@lmente

**OBRIGADO
PELA ATENÇÃO**