

# Reunião

Exames nacionais - 11.º e 12.º anos  
Pais e Encarregados de Educação  
12 de junho 2023

# Ordem de trabalhos

**1. Exames nacionais**

**2. Informações**

# Calendarização

1.<sup>a</sup> FASE

19.JUNHO A 03.JULHO

2.<sup>a</sup> FASE

20 A 26.JULHO

# Calendarização - *Provas Finais e Exames Nacionais*

AFIXAÇÃO DAS PAUTAS 1.<sup>a</sup> FASE  
17.JULHO

INSCRIÇÃO PARA 2.<sup>a</sup> FASE  
17 E 18.JULHO

AFIXAÇÃO DAS PAUTAS 2.<sup>a</sup> FASE  
04.AGOSTO

# Provas c/ versões

Biologia e Geologia – 11º ano (702)

Economia A – 11º ano (712)

Filosofia – 11º ano (714)

Física e Química A – 11º ano (715)

Geografia A – 11º ano (719)

História B – 11º ano (723)

História A – 12º ano (623)

Português – 12º ano (639)

# Material a utilizar

- Tinta corretora: proibido usar - devem riscar
- Caneta ou esferográfica: só podem usar de tinta azul ou preta
- Lápis: só o podem utilizar nas questões assinaladas
- Calculadoras/dicionários: ver indicações específicas

Deverão consultar as **Informações-prova específicas** disponíveis em [www.iave.pt](http://www.iave.pt)

# Material a utilizar - Calculadoras

## Calculadoras

- Só pode levar para a sala de exame uma única calculadora
- Em caso de dúvida relativamente às suas características, deverá confirmar a possibilidade de utilização. A diretora emitirá declaração de autorização de utilização
- O uso de calculadora com características diferentes das previstas, origina **anulação da prova**

# Comparência dos alunos

## Informação Importante

**30  
min**

Os alunos devem comparecer junto à sala ou local da prova **30 min antes** da hora marcada para o seu início

**25  
min**

A chamada é efetuada **25 min antes** da hora marcada para o início da prova

**Após a hora de início do tempo regulamentar da prova, não é permitida a entrada dos alunos.**



# Identificação dos alunos

**OBRIGATÓRIO**

Cartão de Cidadão

Documento emitido pelo Agrupamento com número interno

Aluno indocumentado **pode realizar a prova**



Comunicar ao  
Secretariado de Exames



**Auto de identificação  
do aluno**

# Aplicação

## Os alunos não podem levar para a sala

- suportes escritos (livros, cadernos ou folhas)
- telemóveis / *smartwatch* / *bips*
- equipamentos multimédia

- mochilas
- carteiras
- estojos

devem ser colocados junto à secretária dos professores vigilantes.

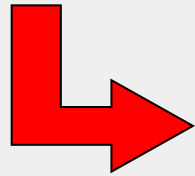
**telemóveis desligados**

Trazer **só o material necessário** para a realização das provas.

# Identificação dos alunos

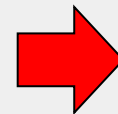
**APÓS A CHAMADA E JÁ NOS RESPETIVOS LUGARES**

Os alunos assinam o Modelo 29/JNE



A declarar que **não têm na sua posse** telemóvel nem qualquer outro material/equipamento não autorizado.

Telemóvel ou meio de comunicação móvel detetado na posse do aluno,  
**ligado ou desligado**



**Anulação da prova  
pela Diretora**

# Advertências aos alunos

## Os profs. vigilantes informarão os alunos

- As respostas são dadas na folha de prova
- Só podem escrever o seu nome no cabeçalho.
- Não podem escrever comentários despropositados e/ou descontextualizados, nem invocar matéria não lecionada ou outra particularidade da sua situação escolar.
- Só podem usar caneta ou esferográfica azul ou preta.
- Não podem usar fita nem tinta corretora. Devem riscar.
- Só podem utilizar o lápis nas questões assinaladas.

# Advertências aos alunos

## Os profs. vigilantes informarão os alunos

- As provas ou parte de provas realizadas a lápis, sem indicação, não são consideradas para classificação.
- Não podem ingerir alimentos, à exceção de água, durante a realização das provas.
- Não podem abandonar a sala antes do tempo regulamentar.
- Em caso de abandono não autorizado da sala, os profs. vigilantes comunicam o facto à diretora, que anula a prova e toma medidas para impedir a divulgação da prova. O aluno não volta a entrar na sala.

# Informações

Portal do agrupamento:

<https://aevalongo.dyndns.org>

The screenshot shows the website for the Agrupamento de Escolas de Valongo. At the top, there is a search bar and navigation links for 'Entrar' and 'Registar'. Below the navigation menu, the main banner displays the school's name and a list of schools: Escola Secundária de Valongo, Escola Básica de Sobrado, Escola Básica de Paço, Escola Básica de Fijós, Escola Básica nº1 de Campelo, and Escola Básica da Balsa. To the right of the banner, there are logos for OECD PISA and Erasmus+. Below the banner, there are several award logos: SELO DE CONFORMIDADE EQAVET, Foi atribuído a esta escola o selo de Segurança Digital Bronze válido até 05/2022, ESCOLA AMIGA DA CRIANÇA, and the Erasmus+ logo. At the bottom of the page, there is a blue section titled 'Últimas Notícias'.

Escola Secundária de Valongo - pavilhões F e B

# Informações

- Afixação pautas de avaliação interna 2.º semestre: **13 de junho**
- Afixação resultados dos exames 1.ª fase: **17 de julho**
- Matrículas para o 12.º ano

Portal das Matrícula - **15 a 20 de julho**

- Devolução de manuais e computadores – data a divulgar

# Oferta formativa 2023-2024

## AGRUPAMENTO DE ESCOLAS DE VALONGO

# OFERTA FORMATIVA

### ENSINO SECUNDÁRIO

#### CURSOS CIENTÍFICO-HUMANÍSTICOS

- . ARTES VISUAIS
- . CIÊNCIAS E TECNOLOGIAS
- . CIÊNCIAS SOCIOECONÓMICAS
- . LÍNGUAS E HUMANIDADES

#### CURSOS PROFISSIONAIS - NÍVEL 4

- . COZINHA/PASTELARIA
- . ELETRÓNICA
- . DESPORTO
- . INFORMÁTICA
- . OPERAÇÕES TURÍSTICAS
- . RESTAURANTE BAR

### ENSINO DE ADULTOS

- . FORMAÇÕES MODULARES
- . CURSOS EFA
- . ENSINO RECORRENTE
- . CENTRO QUALIFICA
- . PLA/PFOL

### CEF

- . PASTELEIRO/PADEIRO

### ENSINO BÁSICO

- . 1º, 2º E 3º CICLO

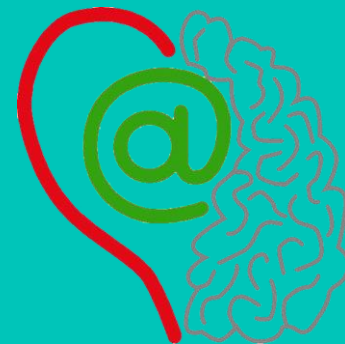
### EDUCAÇÃO PRÉ-ESCOLAR



## Centro Tecnológico Especializado INDUSTRIAL







Emocion@lmente

**OBRIGADO  
PELA ATENÇÃO**