

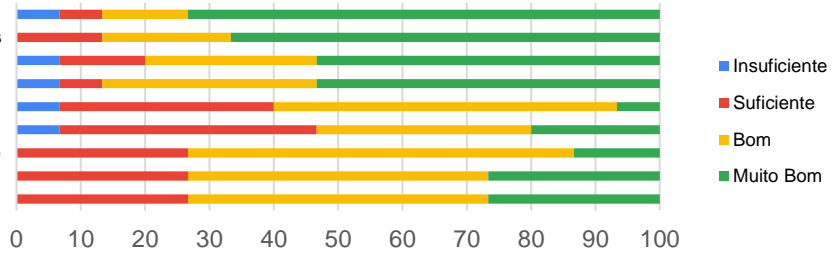
Curso

Questionário aplicado a todos/as os/as alunos/as (1º, 2º e 3º anos no final do ano letivo)

ano letivo 2022-2023

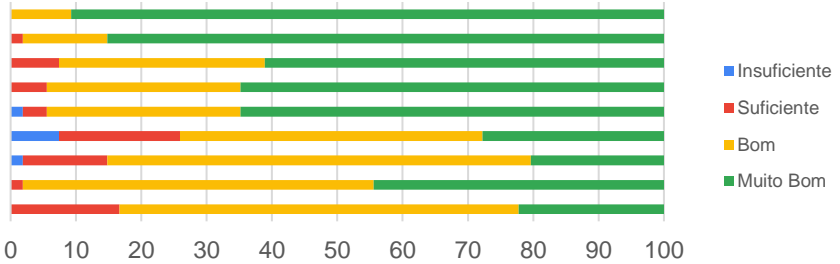
- Diretor/a de curso- coordenação das atividades de formação
- Diretor/a de curso- acompanhamento dos/as alunos/as
- Diretor/a de turma - organização das atividades
- Diretor/a de turma - acompanhamento dos/as alunos/as
- Visitas de estudo - pertinência
- Visitas de estudo - frequência
- Curso - organização
- Curso - conteúdos
- Curso - duração

Cozinha e Pastelaria (TCP)



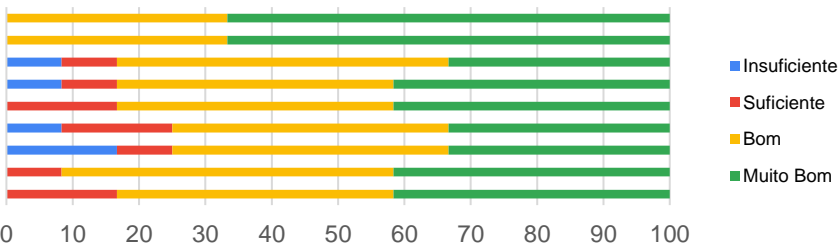
- Diretor/a de curso- coordenação das atividades de formação
- Diretor/a de curso- acompanhamento dos/as alunos/as
- Diretor/a de turma - organização das atividades
- Diretor/a de turma - acompanhamento dos/as alunos/as
- Visitas de estudo - pertinência
- Visitas de estudo - frequência
- Curso - organização
- Curso - conteúdos
- Curso - duração

Desporto (TD)



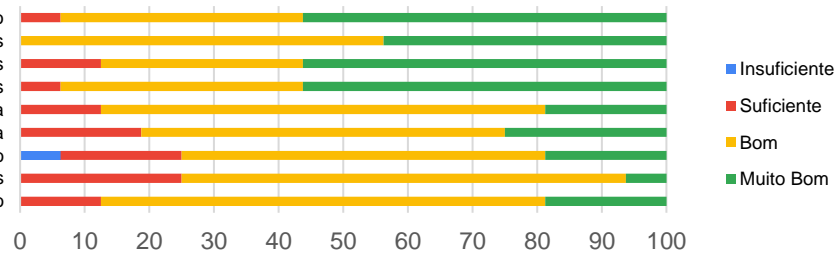
- Diretor/a de curso- coordenação das atividades de formação
- Diretor/a de curso - acompanhamento dos/as alunos/as
- Diretor/a de turma - organização das atividades
- Diretor/a de turma - acompanhamento dos/as alunos/as
- Visitas de estudo - pertinência
- Visitas de estudo - frequência
- Curso - organização
- Curso - conteúdos
- Curso - duração

Eletrónica e Automação de Computadores (TE)



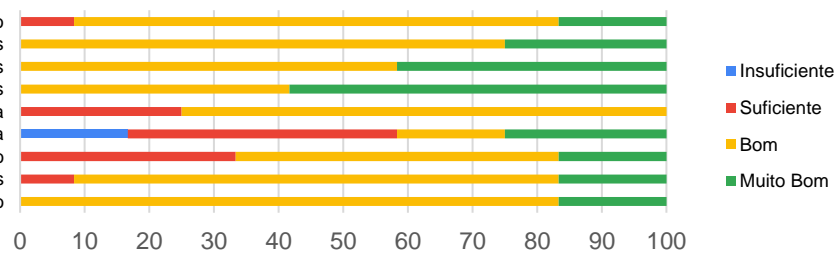
- Diretor/a de curso - coordenação das atividades de formação
- Diretor/a de curso - acompanhamento dos/as alunos/as
- Diretor/a de turma - organização das atividades
- Diretor/a de turma - acompanhamento dos/as alunos/as
- Visitas de estudo - pertinência
- Visitas de estudo - frequência
- Curso - organização
- Curso - conteúdos
- Curso - duração

Gestão e Programação de Sistemas Informáticos (TI)



- Diretor/a de curso - coordenação das atividades de formação
- Diretor/a de curso - acompanhamento dos/as alunos/as
- Diretor/a de turma - organização das atividades
- Diretor/a de turma - acompanhamento dos/as alunos/as
- Visitas de estudo - pertinência
- Visitas de estudo - frequência
- Curso - organização
- Curso - conteúdos
- Curso - duração

Operações Turísticas (TOT)



- Diretor/a de curso - coordenação das atividades de formação
- Diretor/a de curso - acompanhamento dos/as alunos/as
- Diretor/a de turma - organização das atividades
- Diretor/a de turma - acompanhamento dos/as alunos/as
- Visitas de estudo - pertinência
- Visitas de estudo - frequência
- Curso - organização
- Curso - conteúdos
- Curso - duração

Restaurante/ Bar (TRB)

